

## Ich zahle bequem per Bankeinzug.

Ich ermächtige die Elektro-Gemeinschaft Hamburg, Zahlungen von meinem Konto mittels SEPA-Lastschrift einzuziehen. Zugleich weise ich mein Kreditinstitut an, die von der Elektro-Gemeinschaft Hamburg auf mein Konto gezogene SEPA-Lastschrift einzulösen. Dieses SEPA-Lastschriftmandat kann jederzeit widerrufen werden. **Der Mitgliedsbeitrag pro Jahr beträgt 80 Euro (Hersteller und Großhandel 100 Euro).** Ich kann meine Mitgliedschaft mit drei-monatiger Kündigungsfrist zum Jahresende schriftlich kündigen. Die Informationen zum Datenschutz nach DSGVO und die Satzung der EGHH habe ich zur Kenntnis genommen.

Name des Kontoinhabers

Geldinstitut

IBAN

BIC

Datum, Unterschrift

Hiermit bestätige ich, dass meine Daten richtig sind.

Datum, Unterschrift

Firmenstempel

Bitte  
freimachen,  
falls Marke  
zur Hand

Elektro-Gemeinschaft Hamburg  
Überseering 12  
22297 Hamburg

## Manchmal ist es leicht, eine gute Entscheidung zu treffen:

- + Starkes Netzwerk
- + Aktuelle Fachinformationen
- + Neue Kundenpotenziale
- + Bekannte Online-Präsenz
- + Unterstützung bei Werbemaßnahmen
- + Weiterbildung

= 80 € im Jahr für Mitglieder  
(Hersteller und Großhandel 100 € im Jahr)

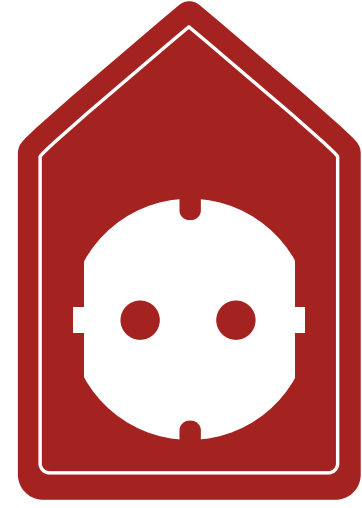


### Wir sind für Sie da:

Sie wünschen eine persönliche Beratung?  
Dann rufen Sie uns an!

**Elektro-Gemeinschaft Hamburg**  
Überseering 12, 22297 Hamburg

Tel.: 040 55 444 18 12  
Fax: 040 55 444 18 15  
E-Mail: [info@eghh.de](mailto:info@eghh.de)  
[www.eghh.de](http://www.eghh.de)



# Planen Sie mit einem starken Netzwerk.

Mitglied werden in der  
Elektro-Gemeinschaft Hamburg



**STARK. SICHER. SERVICE.**  
Elektro-Gemeinschaft Hamburg

# Ein tragfähiges Netzwerk für Ihr Business.

Die **Elektro-Gemeinschaft Hamburg** mit den 450 Mitgliedsunternehmen aus den Bereichen Elektro-, Sanitär-, Heizungs- und Klimatechnik, Hersteller, Groß- und Fachhandel sind die Profis in den Themen Energieeffizienz, Erneuerbare Energien, Smart Home und E-Mobilität. Neu ist, dass Sie als Architekt oder Planungsbüro von den vielen Vorteilen dieses starken Netzwerkes profitieren können.



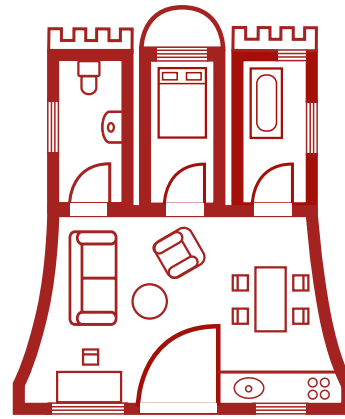
## Finden und gefunden werden

Ihre Mitgliedschaft ermöglicht Ihnen den direkten Kontakt zu den Fachbetrieben. Ideal für das Knüpfen neuer Geschäftskontakte und den Erfahrungsaustausch zu aktuellen Themen. Über die Suchmaschine auf **www.eghh.de** können Sie rund um die Uhr von potenziellen Partnern und Kunden gefunden werden.



## Ihr Know-how? Immer up to date

Regelmäßige Seminare, Info-Veranstaltungen, Fachvorträge und Branchentreffs ermöglichen regen Informationsaustausch unter unseren Mitgliedern. Ob es um Beleuchtungskonzepte oder Smart-Home-Implementierungen geht: Fachlich sind Sie bei uns immer auf dem neuesten Stand.



## Das beste Fundament für noch mehr Erfolg

- **Ausbau Ihrer Geschäftskontakte**
- **Interessantes Weiterbildungsangebot**
- **Direkter Zugang zu allen Fachinformationen**
- **Aufnahme in die Online-Präsenz [www.eghh.de](http://www.eghh.de)**
- **Unterstützung bei Ihrer Geschäftsausstattung**
- **Einladungen zu unseren Veranstaltungen**

Ab **80 €**  
Mitgliedsbeitrag  
im Jahr!

Was Sie dafür tun müssen?  
Karte ausfüllen und abschicken.  
Den Aufnahmeantrag finden Sie  
auch online unter: [www.eghh.de](http://www.eghh.de)

## Aufnahmeantrag

Ja, ich trete der Elektro-Gemeinschaft Hamburg bei als:

(Zutreffendes bitte ankreuzen!)

- Architekt
- Planungsbüro
- Hersteller
- Küchenfachhandel
- Elektro-Fachbetrieb
- SHK-Fachbetrieb
- Verband/Innung
- Großhandel
- Fachhandel
- Kooperationspartner

Sonstiges:

Unternehmen	
Straße und Hausnummer	
PLZ	Ort
Telefon	
Mobil	Fax
E-Mail	Homepage
Inhaber/-in, Geschäftsführer/-in	Ansprechpartner
Anzahl der Mitarbeiter	Firmengründung